

368

DI UNA MEDAGLIA COMMEMORATIVA

CONIATA ED OFFERTA

DAGLI OPERAI D' ITALIA

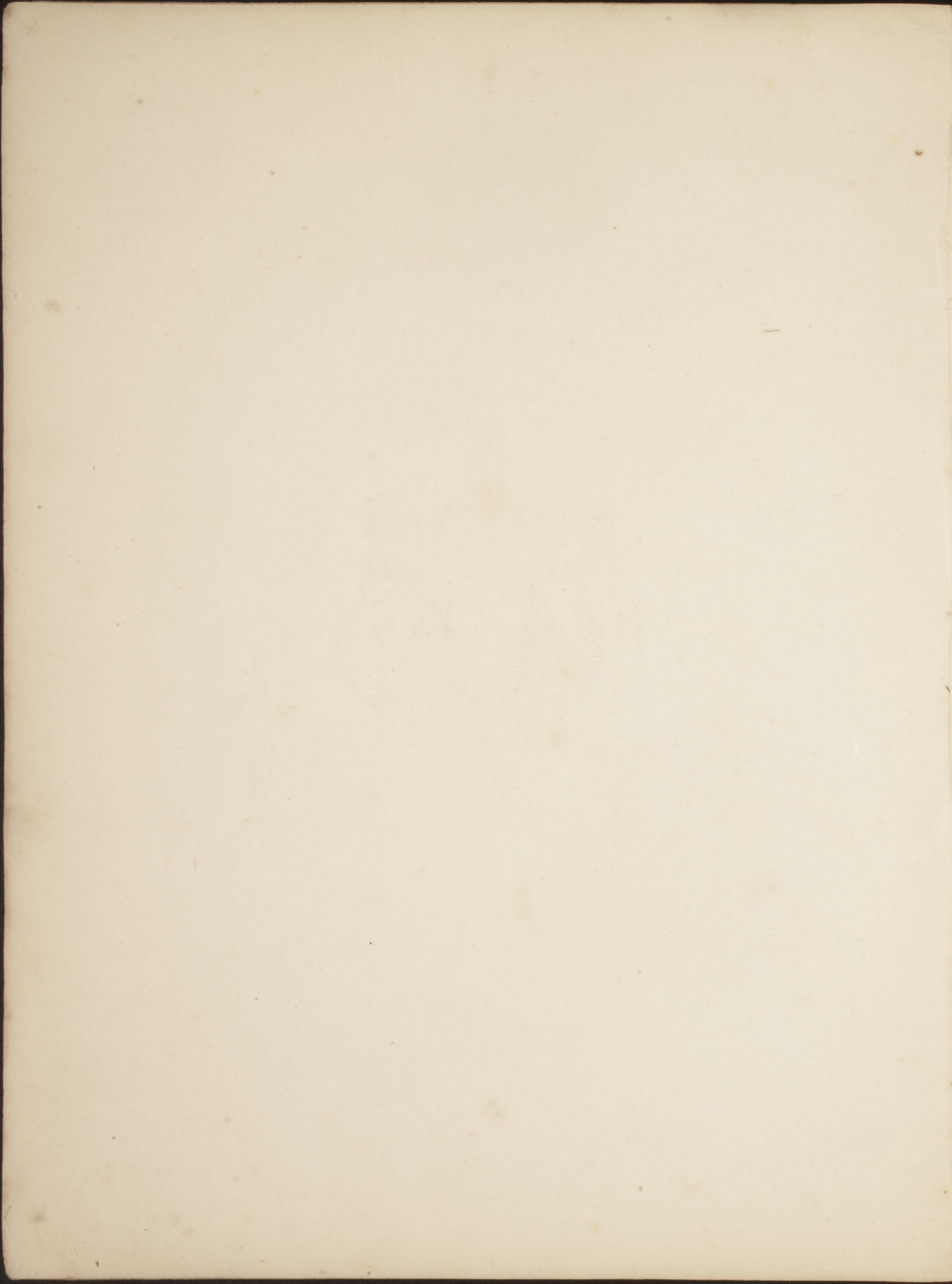
S. M. UMBERTO I

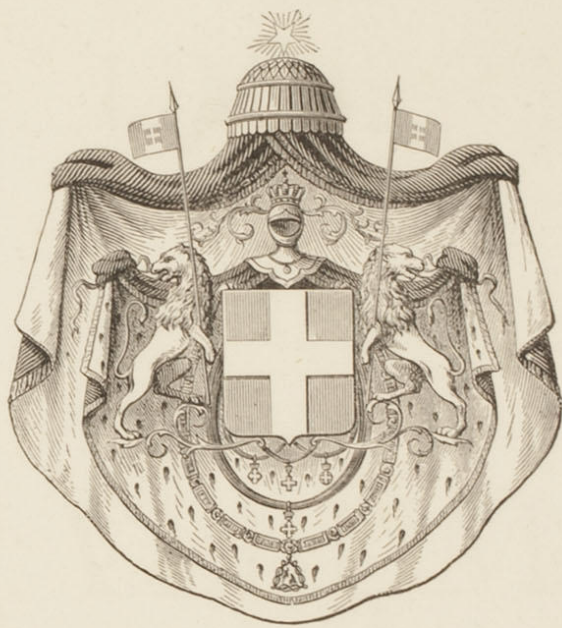
ALBUM

BOLOGNA

REGIA TIPOGRAFIA - FRATELLI MERLANI

1879





DI UNA MEDAGLIA COMMEMORATIVA

CONIATA ED OFFERTA

DAGLI OPERAI D'ITALIA

A

S. M. UMBERTO I



BOLOGNA

REGIA TIPOGRAFIA - FRATELLI MERLANI

1879

ALLA MAESTÀ
DI
UMBERTO I RE D' ITALIA
NELLA CUI SALUTE È SALVA
LA PATRIA
GL' ITALIANI OPERAI
IL DÌ XIV MARZO MDCCCLXXIX
TRIGESIMOQUINTO ANNIVERSARIO
DELLA SUA NASCITA
D. D. D.



SIRE

Per l' onore della nostra cara patria noi avremmo voluto occultare per sempre ai nostri figliuoli il turpe e selvaggio misfatto che minacciò la Vostra augusta vita. Ma poichè la linea pur vergognosa non si cancella dal volume imparziale della storia, noi abbiamo voluto che la medaglia commemorativa, che oggi Vi offeriamo col cuore nella fausta ricorrenza del Vostro giorno natalizio, loro ricordi in pari tempo che al grido di sgomento dell' amorevole Vostra consorte e del diletto figliuolo rispose un grido di sdegno e di dolore di tutto il popolo italiano.

Gli operai non sono ingrati, Sire. Per volgere di anni essi non dimenticheranno mai che nelle vene di Vostra Maestà scorre il sangue prezioso di Colui che colse tanto affetto dallo scettro e tanta gloria dal brando, e che con onesta e faticosa parola disse alla patria estinta: sorgi dal sepolcro e cammina. Essi non dimenticheranno mai, Sire, che

le prime parole che Voi pronunziaste salendo al trono, furono parole di conforto, di speranza per le classi lavoratrici.

Accogliete, Sire, la schietta espressione del nostro affetto.

I nostri applausi non ripercuotono l'eco servile di cieca e tradizionale sudditanza: essi suonano un libero omaggio all'onore, alla lealtà dei propositi, alla fede dei patti giurati.



A

MARGHERITA DI SAVOIA

REGINA D' ITALIA





MAESTÀ

Nel lieto anniversario della nascita del Vostro augusto Consorte accordate benignamente a noi pure onesti figli del lavoro un posto al focolare della famiglia. Nè l'audace preghiera Vi sgomenti: non è in noi vaghezza di offendere le antiche e severe costumanze della Reggia. Chiediamo soltanto che Voi modulate soavemente all' orecchio del Re i leali auguri del suo popolo: il dolce suono della Vostra voce, o Regina, li abbellisca d' incomparabili armonie.

Ditegli che nello scambievole affetto del Principe e del popolo, stanno il migliore fondamento dei troni, e la più salda garanzia d' un lieto avvenire di tutti.

Ditegli che, se noi contro gli oppressori della Patria fummo l' avanguardia negli eserciti delle insurrezioni, sotto la bandiera di Casa Savoia siamo l' avanguardia degli eserciti del lavoro e dell' ordine sociale.

Ditegli che abbia fede in noi, e che se pur qualche ombra malefica minacciasse scolorire il fiore della speranza, egli venga a cercare fra noi le migliori ispirazioni di un Re, quelle del cuore.

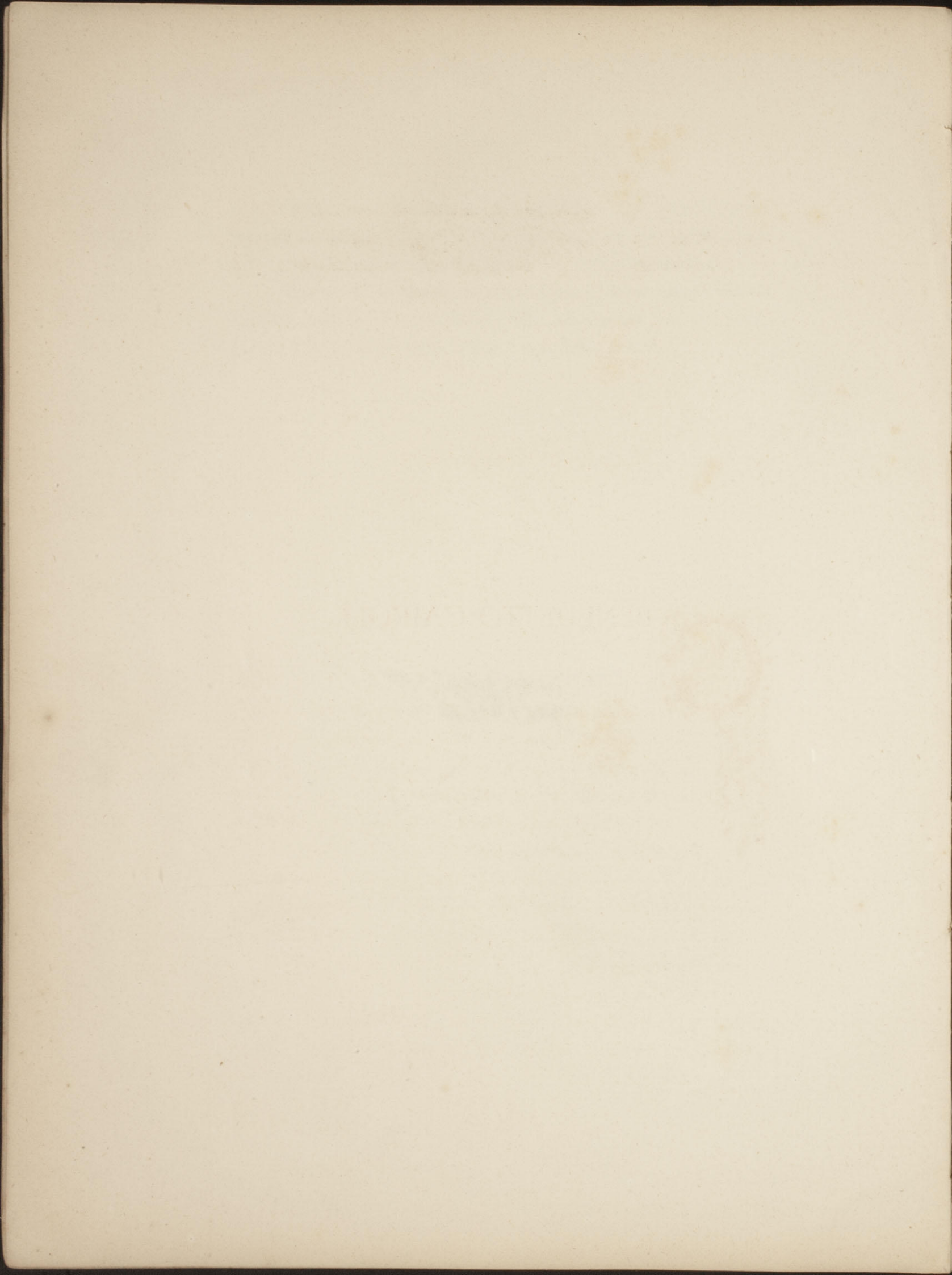
Intanto, o Margherita, le nostre donne e i nostri figliuoli faranno risuonare dalle gelide cime dell' alpi fino alle estreme rive del mare, il dolce saluto: Salve Madre pietosa! Ave Stella d' Italia.



A

BENEDETTO CAIROLI







ILLUSTRE CITTADINO

Gli operai di Bologna quando, ancor lieti di avere stretta la mano al prode e leale Re Umberto I ospite di questa città, furono d'improvviso colpiti dall'annunzio dell'orribile attentato commesso contro la sua augusta persona, alzarono unanimi un grido di esecrazione contro il parricidio, un grido di gioia pel fallito atroce proposito. Essi però non pure unirono la loro voce a quella echeggiante da ogni dove nell'immensa manifestazione di affetto onde allora si strinse vieppiù il popolo italiano all'augusta dinastia di Savoia; ma, consociatisi ai loro fratelli della penisola, vollero coniare in oro una medaglia che eternasse il ricordo di così splendido plebiscito.

Se non che gli operai non dimenticarono che all'Italia, già tanto debitrice al Vostro eroismo e a quello della Vostra famiglia di martiri, Voi, o illustre cittadino, avevate fatto un nuovo e prezioso dono di

sangue; e che, se nella salute del Re è la salute della patria, a Voi, salvatore del Re, la patria deve la sua più viva riconoscenza. E perciò decretarono che un secondo esemplare di quella medaglia venisse offerto a Voi.

Vogliate accettare benevolmente la offerta e come pegno di gratitudine e come memoria di uno dei giorni più gloriosi della Vostra vita.



FAC-SIMILE

DELLA

MEDAGLIA COMMEMORATIVA



LA COMMISSIONE

ELETTA DALLA SOCIETÀ ARTIGIANA DI BOLOGNA

PER CONDURRE AD EFFETTO

il proposito

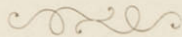
di coniare la Medaglia commemorativa

dirigeva il 22 Novembre 1878

ALLE ASSOCIAZIONI OPERAIE DEL REGNO

la lettera

CHE QUI PER MEMORIA SI RIPRODUCE





ONOREVOLE SIG. PRESIDENTE

Dal turpe e selvaggio delitto che funestò tutta Italia, scaturì una nuova e splendida prova di quella solidarietà, che oggi lega Popolo e Re e che è la fede del nostro avvenire. Mossa da questa considerazione la Società Artigiana Bolognese raccolta in assemblea generale, ha deliberato di promuovere una sottoscrizione fra i componenti le Società di Mutuo Soccorso di tutta Italia per coniare una medaglia, che ad un tempo vituperi la colpa e ricordi ai nostri figliuoli che il diciassette Novembre unificò nello sdegno, nel dolore, nella gioia tutti gli Italiani. È il medesimo concetto che informò tutti gli atti della nostra Società e che si estrinseca in queste parole: *Un popolo galantuomo che ama e onora un Re galantuomo*. Noi confidiamo che la Società da Lei degnamente presieduta vorrà concorrere a questo nobilissimo compito aprendo la indicata sottoscrizione, e che noi proveremo una volta di

più che gli operai in Italia pensano tutti collo stesso pensiero, palpitano tutti collo stesso cuore, ogni qualvolta si tratti di affermare che il Popolo che lavora non è ingrato per quell'augusto Principe, che ne custodisce, ne esplica, ne fortifica i diritti.

Aderendo, come non dubitiamo, alla nostra proposta, La preghiamo di inviare il denaro raccolto alla Commissione sottoscritta, che Le fornirà tutte quelle indicazioni e tutti quegli schiarimenti che Ella potrebbe desiderare.

Ed in nome dell'affetto che lega tutte le Società di Mutuo Soccorso è grato al nostro cuore d'inviarLe in questa opportunità un amorevole e fraterno saluto.

Bologna 22 Novembre 1878.

LA COMMISSIONE

IL PRESIDENTE

PEPOLI March. Comm. GIOACCHINO Senatore del Regno, Presidente della Società Artigiana.

IL VICE PRESIDENTE

BERTI Cav. Avv. FERDINANDO, Presidente della Società Operaia.

IL TESORIERE

ISOLANI Conte PROCOLO, Presidente della Società dei Serventi di Case Private.

D'APEL Prof. Cav. Avv. LUIGI, Consigliere Provinciale ed insegnante alla Lega per la Istruzione del Popolo.

LODI GIO. VINCENZO, Vice Presidente della Società Artigiana, Sezione Femminile.

CUCCOLI GIUSEPPE, Vice Presidente della Società Artigiana, Sezione Maschile.

SAVIOLI Cav. PIETRO, Consigliere della Società Operaia.

BENFENATI LUIGI, Vice Presidente della Società dei Barbieri.

BOZZANI RAFFAELE, Presidente della Società Cooperativa Tipografica Azzoguidi.

ZIRONI ENRICO FERDINANDO, Segretario della Società Operaia e delle Arti Costruttrici.

I SEGRETARI

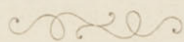
AMORINI UGO, Segretario della Società Artigiana, Sezione Femminile.

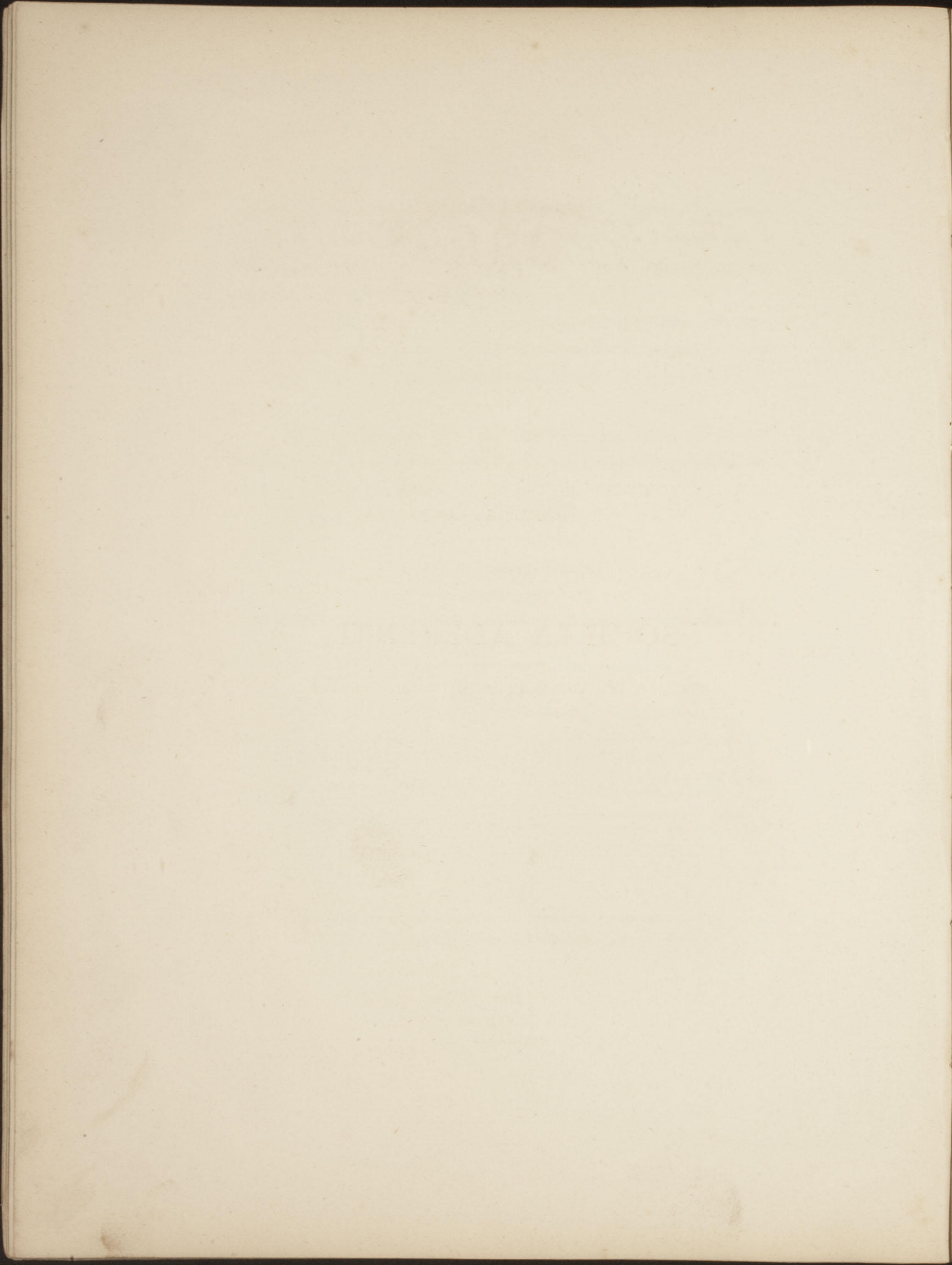
MINGHETTI SILVIO Segretario della Società Artigiana, Sezione Maschile.

ELENCO

DELLE

SOCIETÀ ADERENTI







ASSOCIAZIONE GENERALE DI MUTUO SOCCORSO
DEGLI ARTISTI ED OPERAI DI ABBADIA-ALPINA

Fondata il 1. Aprile 1856

Presidente ARMAND AGOSTINO

Vice Presidente CONFALONIERI LUIGI

Segretario ARMAND DOMENICO

Numero dei Soci 250

SOCIETÀ DEI FILATORI IN SETA DI ACQUATE

Fondata nel Febbraio 1867

Vice Presidenti INVERNIZZI GIOVANNI - REDAELLI GIUSEPPE

Segretario TODESCHINI LORENZO

Numero dei Soci 220

SOCIETÀ OPERAIA DI M. S. IN ALATRI

Fondata il 15 Giugno 1873

Presidente MANGILLI Cav. GIUSEPPE GAETANO

Vice Presidente DI FABIO FELICE

Segretario LUADROLLA GENEROSO

Vice Segretario FANELLA ALESSANDRO

Numero dei Soci 240

SOCIETÀ DEI COMMESSI DI COMMERCIO DI ALESSANDRIA

Fondata il 4 Agosto 1872

Presidente MAGNONE GIO. GIUSEPPE

Vice Presidente GABEI CARLO

Segretario BRUNO GIOVANNI

Numero dei Soci 102

CIRCOLO DELLA SPERANZA IN AMATRICE

Fondato il 1. Settembre 1876

Presidente FERRANTI ACHILLE

Vice Presidente MASSIMI SILVESTRO

Segretario BOMBA LUIGI

Numero dei Soci 35

SOCIETÀ ARTIGIANA DI ANGHIARI

Fondata nel 1861

Presidente VAGNETTI Maestro LUIGI

Segretario FORNI GIO. BATTISTA

Numero dei Soci 145

SOCIETÀ OPERAIA DI MUTUO SOCCORSO DI ASOLA

Fondata il 1. Dicembre 1872

Presidente RIZZARDI ANTONIO

Vice Presidente ZIACCHI EUGENIO

Segretario PELLEGRINI ADOLFO

Numero dei Soci 146

SOCIETÀ OPERAIA DI BADIA POLESINE

Fondata il 1. Aprile 1868

Presidente MASETTO EUGENIO

Vice Presidenti NEZZO NICOLA - GATTOLINI ANTONIO

Segretario MARCHESANI GIOVANNI

Numero dei Soci 339

SOCIETÀ OPERAIA DI BAUDENASCA DI PINEROLO

Fondata il 15 Dicembre 1869

Presidente LOSANO GIUSEPPE

Vice Presidente DON ANDREA

Segretario DON ANDREA

Numero dei Soci 60

SOCIETÀ OPERAIA DI BARCELLONA POZZO DI GOTTO

Fondata il 15 Gennaio 1864

Presidente CAVALLARO Architetto GIUSEPPE

Segretario CANNAVÒ FRANCESCO

Numero dei Soci 95

SOCIETÀ OPERAIA DI MUTUO SOCCORSO DI BARICELLA

Fondata l' 11 Agosto 1874

Presidente HERCOLANI Principe ALFONSO

Vice Presidente VENTURI CARLO

Segretario BASSINI ENRICO

Numero dei Soci 180

SOCIETÀ OPERAIA DI MUTUO SOCCORSO IN BATTAGLIA

Fondata il 26 Dicembre 1868

Presidente CICOGLI AVV. CATTERINO PIETRO

Vice Presidente PIVA GIUSEPPE

Segretario RINALDI FRANCESCO

Numero dei Soci 223

SOCIETÀ OPERAIA DI MUTUO SOCCORSO IN BEVAGNA

Fondata il 1. Agosto 1861

Presidente OTTAVI QUINTO

Vice Presidente DIOTALLEVI SALVATORE

Segretario MARTINANGELI FRANCESCO

Numero dei Soci 140

SOCIETÀ DI MUTUO SOCCORSO
DEI TESSITORI PANNILANA IN BIELLA

Fondata nel 1863

Presidente BRACCO GIOVANNI

Vice Presidente GUALINO GIOVANNI

Segretario DELL' ACQUA GIUSEPPE

Numero dei Soci 400

SOCIETÀ DI MUTUO SOCCORSO ED ISTRUZIONE
DEGLI ARTISTI ED OPERAI DI BIOGLIO

Fondata nel 1852

Presidente CANEPA LUIGI

Vice Presidente CARPANO VERALLONE

Segretario ROBERTI CESARE

Numero dei Soci 135

SOCIETÀ ARTIGIANA DI BOLOGNA - SEZIONE MASCHILE

Fondata il 1. Gennaio 1864

Presidente PEPOLI March. Comm. GIOACCHINO Senatore del Regno

Vice Presidente CUCCOLI GIUSEPPE

Segretario BAZZANI CESARE

Ispettore Generale CHIUSOLI Rag. CESARE

Numero dei Soci 1609

SOCIETÀ ARTIGIANA DI BOLOGNA - SEZIONE FEMMINILE

Fondata il 1. Ottobre 1875

Presidente PEPOLI March. Comm. GIOACCHINO Senatore del Regno

Vice Presidente LODI GIO. VINCENZO

Direttrice MARCOVIGI MARANI TASSINARI LUIGIA

Vice Direttrice TORREGGIANI GALLI AURELIA

Segretario AMORINI UGO

Numero delle Socie 872

SOCIETÀ OPERAIA DI BOLOGNA - SEZIONE MASCHILE

Fondata nel 1861

Presidente BERTI Cav. Avv. FERDINANDO

Vice Presidenti MATTIOLI Prof. GIUSEPPE CAMILLO - GALANI Rag. GASPARE

Segretari FORLAI Rag. ENRICO - ZIRONI ENRICO FERDINANDO

Numero dei Soci 1675

SOCIETÀ OPERAIA DI BOLOGNA - SEZIONE FEMMINILE

Fondata il 3 Settembre 1875

Presidente BERTI Cav. Avv. FERDINANDO

Segretario DELLA CELLA OSVALDO

Numero delle Socie 861

SOCIETÀ COOPERATIVA
FRA GLI AMMARATORI DA CANAPA IN BOLOGNA

Fondata il 30 Marzo 1873

Presidente GAMBERINI VALENTINO

Vice Presidente AVATI ENRICO

Segretario CACCIARI FERDINANDO

Numero dei Soci 380

SOCIETÀ DI MUTUO SOCCORSO DEI CAFFETTIERI DI BOLOGNA

Fondata il 31 Ottobre 1860

Presidente MALVEZZI DE' MEDICI Conte Comm. GIOVANNI
Senatore del Regno

Vice Presidente LEVI Cav. ENRICO

Segretario PEDRINI AUGUSTO

Numero dei Soci 118

SOCIETÀ DEI LAVORANTI FORNAI DI BOLOGNA

Fondata nel 1872

Presidente BERTI Cav. Avv. FERDINANDO

Vice Presidente GATTI FRANCESCO

Segretario VENTURI ERCOLE AUGUSTO

Numero dei Soci 126

SOCIETÀ DI MUTUO SOCCORSO
FRA GLI INSEGNANTI DELLA PROVINCIA DI BOLOGNA

Fondata il 1. Luglio 1862

Presidente BERTI Cav. Avv. FERDINANDO

Vice Presidenti GROSSO Prof. ADELFO - MATTIOLI Prof. GIUSEPPE CAMILLO

Segretario PATRIZI Maestro Cesare

Numero dei Soci 154

ISTITUZIONE ROSSINIANA
SOCIETÀ DI M. S. FRA GLI ARTISTI DI MUSICA IN BOLOGNA

Fondata il 1. Gennaio 1877

Presidente BRUNETTI Maestro Dott. FILIPPO

Tesoriere MICHELINI POMPEO

Segretario BURZI Cav. Dott. MEDARDO

Numero dei Soci 260

SOCIETÀ DI MUTUO SOCCORSO DEI MACELLAI IN BOLOGNA

Fondata il 2 Aprile 1860

Presidente ISOLANI Conte Cav. Dott. FRANCESCO

Deputato al Parlamento

Vice Presidente RIZZOLI CESARE

Segretario LODI GIO. VINCENZO

Numero dei Soci 52

SOCIETÀ OPERAI ED OPERAIE
DELLA MANIFATTURA TABACCHI IN BOLOGNA

Fondata il 1. Aprile 1874

Vice Presidenti BERTI Cav. Avv. FERDINANDO - TIBALDI PIA

Segretario AGUCINI ENRICO

Numero dei Soci 384

SOCIETÀ DEI MURATORI ED ARTIERI UNITI IN BOLOGNA

Fondata il 1. Maggio 1854

Vice Presidente MASI Conte Cav. Avv. ACHILLE

Tesoriere ISOLANI Conte Cav. Dott. FRANCESCO Deputato al Parlamento

Segretario ROSSI LUIGI

Numero dei Soci 381

SOCIETÀ COOPERATIVA
FRA GLI AMMARATORI DA CANAPA IN BOLOGNA

Fondata il 30 Marzo 1873

Presidente GAMBERINI VALENTINO

Vice Presidente AVATI ENRICO

Segretario CACCIARI FERDINANDO

Numero dei Soci 380

SOCIETÀ DI MUTUO SOCCORSO DEI CAFFETTIERI DI BOLOGNA

Fondata il 31 Ottobre 1860

Presidente MALVEZZI DE' MEDICI Conte Comm. GIOVANNI
Senatore del Regno

Vice Presidente LEVI Cav. ENRICO

Segretario PEDRINI AUGUSTO

Numero dei Soci 118

SOCIETÀ DEI LAVORANTI FORNAI DI BOLOGNA

Fondata nel 1872

Presidente BERTI Cav. Avv. FERDINANDO

Vice Presidente GATTI FRANCESCO

Segretario VENTURI ERCOLE AUGUSTO

Numero dei Soci 126

SOCIETÀ DI MUTUO SOCCORSO
FRA GLI INSEGNANTI DELLA PROVINCIA DI BOLOGNA

Fondata il 1. Luglio 1862

Presidente BERTI Cav. Avv. FERDINANDO

Vice Presidenti GROSSO Prof. ADELFO - MATTIOLI Prof. GIUSEPPE CAMILLO

Segretario PATRIZI Maestro Cesare

Numero dei Soci 154

ISTITUZIONE ROSSINIANA
SOCIETÀ DI M. S. FRA GLI ARTISTI DI MUSICA IN BOLOGNA

Fondata il 1. Gennaio 1877

Presidente BRUNETTI Maestro Dott. FILIPPO

Tesoriere MICHELINI POMPEO

Segretario BURZI Cav. Dott. MEDARDO

Numero dei Soci 250

SOCIETÀ DI MUTUO SOCCORSO DEI MACELLAI IN BOLOGNA

Fondata il 2 Aprile 1860

Presidente ISOLANI Conte Cav. Dott. FRANCESCO

Deputato al Parlamento

Vice Presidente RIZZOLI CESARE

Segretario LODI GIO. VINCENZO

Numero dei Soci 52

SOCIETÀ OPERAI ED OPERAIE
DELLA MANIFATTURA TABACCHI IN BOLOGNA

Fondata il 1. Aprile 1874

Vice Presidenti BERTI Cav. Avv. FERDINANDO - TIBALDI PIA

Segretario AGUCINI ENRICO

Numero dei Soci 384

SOCIETÀ DEI MURATORI ED ARTIERI UNITI IN BOLOGNA

Fondata il 1. Maggio 1854

Vice Presidente MASI Conte Cav. Avv. ACHILLE

Tesoriere ISOLANI Conte Cav. Dott. FRANCESCO Deputato al Parlamento

Segretario ROSSI LUIGI

Numero dei Soci 381

UNIONE AUSILIARIA CETO OREFICI E GIOIELLIERI IN BOLOGNA

Fondata nel 1835

Presidente COLTELLI LUIGI

Segretario LEONELLI ALFONSO

Numero dei Soci 123

SOCIETÀ DI MUTUO SOCCORSO
FRA I SALSAMENTARI DI BOLOGNA

Fondata il 1. Luglio 1876

Presidente ROMAGNOLI GIUSEPPE

Vice Presidente BARBIERI VINCENZO

Segretario ROMAGNOLI LUIGI

Numero dei Soci 160

SOCIETÀ DI MUTUO SOCCORSO
FRA I SERVENTI DI CASE PRIVATE IN BOLOGNA

Fondata il 1. Gennaio 1875

Presidente ISOLANI Conte PROCOLO

Vice Presidente ZACCONI Dottor GIUSEPPE

Segretari BELVEDERI Rag. FERDINANDO - VICINELLI Rag. FAUSTO

Numero dei Soci 240

SOCIETÀ DI MUTUO SOCCORSO
FRA I TIPOGRAFI ED ARTI AFFINI DI BOLOGNA

Fondata l' 8 Febbraio 1852

Presidente SASSOLI N. U. Comm. Avv. ENRICO

Vice Presidente MERLANI PANTALEONE

Segretario MERLANI Dott. GUSTAVO

Numero dei Soci 182

SOCIETÀ DI MUTUO SOCCORSO
FRA GLI OPERAI DI BORGO S. LORENZO

Fondata il 16 Ottobre 1864

Presidente FRANCESCHI VITALIANO
Vice Presidente FRANCESCHI PIPINO
Segretario LAMBARDI CARLO

Numero dei Soci 384

SOCIETÀ DI MUTUO SOCCORSO ED ISTRUZIONE
LA FRATELLANZA DI BOSCOMARENGO

Fondata il 15 Agosto 1873

Presidente TACCONE PIO
Vice Presidente RUFFINI VINCENZO
Segretario BERAUDI GIUSEPPE

Numero dei Soci 80

SOCIETÀ OPERAIA DI MUTUO SOCCORSO DI BUSALLA

Fondata il 1. Aprile 1866

Presidente SALVAREZZA PASQUALE
Vice Presidenti MACCIÒ FRANCESCO - POGGI SISTO
Segretario BOTTARO MAESTRO CESARE

Numero dei Soci 50

SALUTE E FRATELLANZA, SOCIETÀ OPERAIA DI BUSSETO

Fondata il 2 Aprile 1865

Presidente FRIGNANI DOTT. MARCO
Vice Presidente RIVA TOMMASO
Direttore del Consiglio Amm. BALDUZZI IRENARCO
Vice Direttore del Consiglio Amm. GIORGI REMIGIO
Segretari RUSCA FRANCESCO - LEGGERI GIOVANNI

Numero dei Soci 378

SOCIETÀ DEGLI OPERAI IN CAGLIARI

Fondata il 1. Gennaio 1855

Presidente VIRDIS PIU SALVATORE
Vice Presidenti SCANO ANDREA - SERPI LUIGI
Segretario ZEDDA GIUSEPPE
Vice Segretario ZUDDAS GIUSEPPE

Numero dei Soci 500

SOCIETÀ MASCHILE DI MUTUO SOCCORSO IN CAMERINO

Fondata l' 11 Febbraio 1862

Presidente SALVETTI TIZIANO
Vice Presidente MIEONE ERNESTO
Segretario RICCI NICOLA

Numero dei Soci 378

SOCIETÀ OPERAIA DI MUTUO SOCCORSO IN CAMOGLI

Fondata il 19 Maggio 1872

Presidente BORZONE PAOLO
Vice Presidenti SCHIAFFINO FRANCESCO - OLIVARI ANTONIO
Segretario BERNUCCA FILIPPO

Numero dei Soci 140

SOCIETÀ OPERAIA DI CANEPINA

Presidente BOCCOLINI ALESSANDRO
Vice Presidente PICCINI ENRICO
Segretario PICCINI FILIPPO

SOCIETÀ DI MUTUO SOCCORSO
DEGLI OPERAI DI CANNETO SULL' OGLIO

Fondata nel 1867

Presidente ARCARI Prof. Cav. FRANCESCO

Vice Presidente PASTORI LUIGI

Segretario BAISTROCCHI GAETANO

Numero dei Soci 287

SOCIETÀ DI MUTUO SOCCORSO FRA GLI OPERAI DI CARPI

Fondata il 1. Gennaio 1861

Presidente RIZZATTI Ing. ANNIBALE

Vice Presidente CROTTI FERDINANDO

Segretario GIORGINI DIEGO

Numero dei Soci 380

SOCIETÀ DI MUTUO SOCCORSO
DEGLI ARTIGIANI DELLA CITTÀ E VILLE DI CARRARA

Fondata il 23 Febbraio 1862

Presidente SCARTESCHI Cav. CARLO

Vice Presidente RIGAZZI Gio. EDOARDO

Segretario BERETTA ANTONIO

Numero dei Soci 976

ASSOCIAZIONE GENERALE DI M. S. ED ISTRUZIONE
DEGLI OPERAI DI CASELLE

Fondata il 9 Febbraio 1851

Presidente FONENGO Gio. BATTISTA

Vice Presidenti OSELLA CARLO - GAUDI CARLO

Segretario BELMONTE LORENZO

Numero dei Soci 350

SOCIETÀ DI MUTUO SOCCORSO ED ISTRUZIONE
DEGLI OPERAI E CONTADINI DI CASSOLNOVO LOMELLINA

Fondata nel 1869

Presidente LAVATELLI Ing. ANGELO
Vice Presidente CAPPA Ing. MATTEO
Segretario DELFRATE CARLO

Numero dei Soci 134

SOCIETÀ OPERAIA DI MUTUO SOCCORSO
DI CASTEL D' ARGILE

Fondata il 1. Gennaio 1874

Presidente BIANCANI GAETANO
Vice Presidente CAVALLI Dott. GIOVANNI
Segretario ZANOTTI GIOACCHINO

Numero dei Soci 290

SOCIETÀ OPERAIA DI CASTELFRANCO DELL' EMILIA

Fondata l' 8 Febbraio 1867

Presidente TAROZZI PAOLO
Segretario TACCONI CARLO

Numero dei Soci 164

SOCIETÀ OPERAIA DI CASTELLALFERO

Fondata il 1. Gennaio 1870

Presidente DE ROLANDIS Mag. IPPOLITO
Vice Presidente MARTINETTO GIUSEPPE
Segretario ZUCCARO GIUSEPPE

Numero dei Soci 64

SOCIETÀ OPERAI, ARTISTI, AGRICOLTORI E CONTADINI
DI CASTELNUOVO SCRIVIA

Fondata il 30 Novembre 1851

Presidente STELLA LORENZO

Vice Presidenti GAVIO GIACOMO - VERONESE LAZZARO

Segretario STRINGA EVASIO

Numero dei Soci 296

SOCIETÀ DI MUTUO SOCCORSO
IN CASTEL S. PIETRO DELL' EMILIA

Sezione Maschile fondata il 1. Maggio 1874

Sezione Femminile il 1. Aprile 1876

Presidente PEPOLI March. Comm. GIOACCHINO Senatore del Regno

Vice Presidente GENNARI Cav. Dott. LUIGI

Segretario VIOLANI FELICE GIULIO

Numero dei Soci 598

SOCIETÀ DI MUTUO SOCCORSO
FRA GLI OPERAI DI CASTIGLIONE DELLE STIVIERE

Fondata il 2 Maggio 1862

Presidente DESENZANI GIACOMO

Vice Presidenti BESCHI G. LUIGI - F NAMANTI PIETRO

Segretario CALIMEZI GIUSEPPE

Numero dei Soci 150

SOCIETÀ OPERAIA DI CASTIGLIONE TORINESE

Fondata l' 8 Ottobre 1868

Presidente GARIGLIO GIORGIO

Vice Presidente VANDETTO GIOVANNI

Segretario VIARIGI MICHELE

Numero dei Soci 100

SOCIETÀ DI MUTUO SOCCORSO I FIGLI DELL'ETNA IN CATANIA

Fondata nel Giugno 1872

Segretario REITANO SALVATORE

Numero dei Soci 150

SOCIETÀ DI MUTUO SOCCORSO FRA GLI OPERAI DI CENTO

Fondato il 1. Giugno 1866

Presidente BORSELLI Cav. GIUSEPPE

Vice Presidente GIORDANI Ing. ANTONIO

Consigliere-Segretario-Onorario CRISTANI Rag. FILIPPO

Numero dei Soci 552

SOCIETÀ DEI TESSITORI E TESSITRICI DI CHIERI

Sezione Maschile

Fondata il 7 Maggio 1867

Presidente REVEDINO GIORGIO

Vice Presidente BADOGLIO GIUSEPPE

Sezione Femminile

Fondata il 29 Agosto 1869

Presidente PARIGI TERESA

Vice Presidente ACTIS DOMENICA

Segretario delle due Sezioni FERGNACHINO LORENZO

Numero dei Soci 420

SOCIETÀ OPERAIA DI MUTUO SOCCORSO

DEGLI OPERAI DI CONEGLIANO

Fondata il 1. Luglio 1867

Presidente SCARPIS Nob. Dott. PIETRO

Vice Presidente CALISSONI Dott. VITALE

Segretario FRANCESCHI LIBERALE

Numero dei Soci 206

SOCIETÀ DI MUTUO SOCCORSO FRA GLI OPERAI DI CORTONA

Fondata il 1. Luglio 1862

Presidente BIMBI Cav. DOMENICO

Vice Presidente PONTECCHI Maestro EGISTO NAPOLEONE

Segretario BERTOLDI LUIGI

Numero dei Soci 283

SOCIETÀ OPERAIA DI CORREGGIO DELL' EMILIA

Fondata il 1. Giugno 1863

Presidente CATTANIA DON CARLO

SOCIETÀ DI MUTUO SOCCORSO

FRA I SOTT' UFFICIALI, CAPORALI E SOLDATI IN CUNEO

Fondata il 1. Gennaio 1872

Presidente OLIVERI AVV. MARCO ANTONIO

Vice Presidente GIRARDI GIOVANNI

Cassiere DALMAZZO GABRIELE

Segretario CAPUCCINO GIOVANNI

Numero dei Soci 179

SOCIETÀ OPERAIA DI DICOMANO

Fondata il 1. Settembre 1870

Presidente CIULLINI FILIPPO

Segretario BAZZI UGO

Numero dei Soci 62

FRATELLANZA ARTIGIANA DI RIO CASTELLO NELL' ELBA

Fondata il 9 Aprile 1865

Presidente LEONARDI AGOSTINO

Vice Presidente SPECOS GIUSEPPE

Segretario BRASCHI GIUSEPPE

Numero dei Soci 612

SOCIETÀ DI MUTUO SOCCORSO FRA GLI OPERAI DI EMPOLI

Fondata il 3 Novembre 1861

Presidente CIARDINI AVV. CORRADO

Vice Presidenti CHIURUGI DOTT. UGO - CIONI ANGELO

Segretario DEL VIVO Ing. PAOLO

Vice Segretario RICCI CLAUDIO

Numero dei Soci 631

SOCIETÀ OPERAIA
E BIBLIOTECA POPOLARE CIRCOLANTE IN FALERONE

Fondata nel Gennaio 1868

Presidente MENICUCCI LUIGI

Vice Presidente PAPETTI GIOVANNI

Segretario ZARA CESARE

Numero dei Soci 247

SOCIETÀ OPERAIA PANFILO CASTALDI IN FELTRE

Fondata l' 8 Dicembre 1866

Presidente DE BIASI FARAMONDO

Vice Presidenti VEDANA FRANCESCO - PINZON LUIGI

Segretario BETTO FORTUNATO

Numero dei Soci 205

SOCIETA DI MUTUO SOCCORSO DEGLI OPERAI DI FERRARA

Fondata il 30 Dicembre 1860

Presidente BULZACCHI GUGLIELMO
Vice Presidente RAMBALDI PASQUALE
Segretario XIMENES AVV. GIUSEPPE

Numero dei Soci 666

SOCIETÀ OPERAIA DI FICAROLO

Fondata il 21 Marzo 1869

Presidente MICHELINI CESARE
Vice Presidente PELLAGATTI PROBO
Segretario Onorario RAVELLI FRANCESCO

Numero dei Soci 225

SOCIETÀ OPERAIA DI FIESSO UMBERTIANO

Fondata il 25 Marzo 1873

Presidente COLOGNESI GIO. BATTISTA
Vice Presidenti SCAGNOLARI ANGELO - TOSETTI LUIGI
Segretario ZOCCA PIETRO

Numero dei Soci 131

SOCIETÀ OPERAIA DI FILOTRANO

Fondata il 1. Aprile 1869

Presidente BETTINI NOTARO LEANDRO
Segretario BRUGNOLI FEDERICO

Numero dei Soci 204

FRATELLANZA ARTIGIANA DI RIO CASTELLO NELL' ELBA

Fondata il 9 Aprile 1865

Presidente LEONARDI AGOSTINO
Vice Presidente SPECOS GIUSEPPE
Segretario BRASCHI GIUSEPPE
Numero dei Soci 612

SOCIETÀ DI MUTUO SOCCORSO FRA GLI OPERAI DI EMPOLI

Fondata il 3 Novembre 1861

Presidente CIARDINI AVV. CORRADO
Vice Presidenti CHIURUGI DOTT. UGO - CIONI ANGELO
Segretario DEL VIVO Ing. PAOLO
Vice Segretario RICCI CLAUDIO
Numero dei Soci 631

SOCIETÀ OPERAIA
E BIBLIOTECA POPOLARE CIRCOLANTE IN FALERONE

Fondata nel Gennaio 1868

Presidente MENICUCCI LUIGI
Vice Presidente PAPETTI GIOVANNI
Segretario ZARA CESARE
Numero dei Soci 247

SOCIETÀ OPERAIA PANFILO CASTALDI IN FELTRE

Fondata l' 8 Dicembre 1866

Presidente DE BIASI FARAMONDO
Vice Presidenti VEDANA FRANCESCO - PINZON LUIGI
Segretario BETTO FORTUNATO
Numero dei Soci 205

SOCIETA DI MUTUO SOCCORSO DEGLI OPERAI DI FERRARA

Fondata il 30 Dicembre 1860

Presidente BULZACCHI GUGLIELMO
Vice Presidente RAMBALDI PASQUALE
Segretario XIMENES AVV. GIUSEPPE

Numero dei Soci 666

SOCIETÀ OPERAIA DI FICAROLO

Fondata il 21 Marzo 1869

Presidente MICHELINI CESARE
Vice Presidente PELLAGATTI PROBO
Segretario Onorario RAVELLI FRANCESCO

Numero dei Soci 225

SOCIETÀ OPERAIA DI FIESSO UMBERTIANO

Fondata il 25 Marzo 1873

Presidente COLOGNESI GIO. BATTISTA
Vice Presidenti SCAGNOLARI ANGELO - TOSETTI LUIGI
Segretario ZOCCA PIETRO

Numero dei Soci 131

SOCIETÀ OPERAIA DI FILOTRANO

Fondata il 1. Aprile 1869

Presidente BETTINI NOTARO LEANDRO
Segretario BRUGNOLI FEDERICO

Numero dei Soci 204

SOCIETÀ OPERAIA DI FINALE NELL' EMILIA

Fondata il 1. Novembre 1864

Presidente ALBARELLI Dott. FERDINANDO

Vice Presidenti BORTOLAZZI Dott. GIUSEPPE - GROSSI Dott. GILDO

Segretario GUERZONI Maestro MASSIMILIANO

Numero dei Soci 289

SOCIETÀ DI MUTUO SOCCORSO FRA I CORTIGIANI DI FOGGIA

Fondata il 1. Ottobre 1870

Presidente CARRIERI LUIGI

Vice Presidente MASELLI ANDREA

Segretario PERATHOUER GIUSEPPE

Numero dei Soci 64

SOCIETÀ OPERAIA DI FOIANO DELLA CHIANA

Fondata il 29 Aprile 1866

Presidente SEVERI Dott. PROSPERO

Vice Presidente RADICCHI MATTEO

Segretario CORADESCHI PIO

Numero dei Soci 435

SOCIETÀ DI MUTUO SOCCORSO
FRA GLI OPERAI DI FORMIGINE

Fondata il 1. Gennaio 1868

Vice Presidente ZANFI AGOSTINO

Segretario QUARTIERI ANGELO

Numero dei Soci 77

SOCIETÀ DI MUTUO SOCCORSO IN GAVI

Fondata il 26 Febbraio 1871

Presidente NASSI AVV. GIROLAMO

Vice Presidenti OMERI CARLO — FOSSATI AGOSTINO

Segretario PAGGI PIETRO

Numero dei Soci 160

ASSOCIAZIONE DI MUTUO SOCCORSO
DEGLI OPERAI DI GIOVINAZZO

Fondata il 1. Gennaio 1869

Presidente DACONTO AVV. ANDREA

Vice Presidente MOLINO ANDREA

Segretario MOLINO ANTONIO

Numero dei Soci 62

SOCIETÀ OPERAIA DI GOVONE

Fondata il 27 Febbraio 1864.

Presidente DALMASSO Teol. Sac. Cav. COSTANTINO

Vice Presidente MERLONE PIETRO

Segretario CRAVANZOLA POMPEO

Numero dei Soci 187

ASSOCIAZIONE FILANTROPICA OPERAIA DI GRAGNANO

Fondata il 26 Dicembre 1878

Presidente DI MARINO Architetto MELCHIORRE

Vice Presidenti DELLA ROCCA Cav. AVV. GIUSEPPE - NASTRO Cav. NINCENZO

Segretario ESPOSITO Maestro GIOVANNI

Vice Segretari DE MARTINO AVV. PASQUALE - DE VITA GAETANO

Numero dei Soci 72

SOCIETÀ DI MUTUO SOCCORSO
DELL' ISOLA DELLA MADDALENA

Fondata il 2 Aprile 1872

Presidente ORNANO SALVATORE
Vice Presidente DADEA SEBASTIANO
Segretario ALTEA RAIMONDO

Numero dei Soci 150

SOCIETÀ OPERAIA DI LAVRIANO

Fondata il 16 Settembre 1855

Presidente CENA GIUSEPPE
Vice Presidenti GASTALDO FRANCESCO - BARBERO ANTONIO
Segretario GASTALDO ANTONIO

Numero dei Soci 250

SOCIETÀ OPERAIA DI MUTUO SOCCORSO
DI LORETO APROTINO

Fondata nell' Aprile 1866

Presidente VALENTINI FRANCESCO
Vice Presidente PRESBITERI DE LASSIS BIAGIO
Segretario COSINI ACHILLE

Numero dei Soci 85

SOCIETÀ DI MUTUO SOCCORSO
FRA GLI OPERAI E LAVORATORI DI LUGAGNANO VAL D' ARDA

Fondata il 2 Dicembre 1872

Presidente GRAVIGHI Dott. GIOVANNI
Vice Presidente BAGAROTTI GIAMBATTISTA
Segretario BUSSACCHINI PAOLO

Numero dei Soci 90

SOCIETÀ DI MUTUO SOCCORSO FRA GLI OPERAI
IN LUGO DI VICENZA

Fondata nel Maggio 1870

Presidente CORRADO NODARI
Vice Presidente LANARO GIUSEPPE
Segretario NODARI ADOLFO

Numero dei Soci 150

SOCIETÀ DI MUTUO SOCCORSO FRATELLANZA ED ISTRUZIONE
DEGLI ARTISTI ED OPERAI DI MACELLO

Fondata nel 1865

Presidente BERRETTA GIO. BATTISTA
Vice Presidente BARBERO DOMENICO
Segretario SANDRONE SEBASTIANO

Numero dei Soci 114

ASSOCIAZIONE OPERAIA DI MACERATA

Fondata il 4 Maggio 1862

Presidente MARCHETTI ANASTASIO
Vice Presidente MANCINI GIUSEPPE
Segretario f. f. GIULIANI GUSTAVO AUGUSTO

Numero dei Soci 720

SOCIETÀ OPERAIA AGRICOLA DI MANTA

Fondata il 20 Marzo 1870

Presidente BERTOLA MICHELE
Vice Presidente ZANOLA CARLO
Segretario MILANO ALESSANDRO

Numero dei Soci 110

SOCIETÀ DI MUTUO SOCCORSO FRA GLI OPERAI DI MANTOVA

Fondata il 21 Giugno 1868

Presidente ROSSI GAETANO
Vice Presidente ROSSI MARCELLO
Segretario MARTINELLI GIUSEPPE

Numero dei Soci 523

SOCIETÀ OPERAIA FEMMINILE DI MUTUO SOCCORSO
IN MASSA SUPERIORE

Fondata nel 1872

Presidente VALICELLI RACHELE
Vice Presidente GIAVONI MARIA
Segretario PAGANINI GIOVANNI

Numero delle Socie 57

SOCIETÀ OPERAIA DI MUTUO SOCCORSO IN MASSAFRA

Fondata il 1. Gennaio 1864

Presidente MARTUCCI LORENZO
Vice Presidente LIUZZI GIACOMO
Segretario COLAFATI CARMELO

Numero dei Soci 97

SOCIETÀ OPERAIA DI MASSERANO

Fondata nel 1866

Presidente FORZANI LUIGI
Vice Presidente PATRIARCA FRANCESCO
Segretario MARAZIO EUSEBIO

Numero dei Soci 280

SOCIETÀ OPERAIA MASCHILE DI MELDOLA

Fondata il 3 Agosto 1862

Presidente MONTANARI Comm. Prof. ANTONIO Senatore del Regno

Vice Presidente RAGONESI PIETRO

Segretario ZAVATTI ANTONIO

Numero dei Soci 253

SOCIETÀ OPERAIA FEMMINILE DI MELDOLA

Fondata nell' Aprile 1865

Direttrice MONTANARI ROSINA

Vice Direttrice CALORI MARIA

Segretario ZAVATTI ANTONIO

Numero delle Socie 262

SOCIETÀ OPERAIA DI MUTUO SOCCORSO DI MENFI

Fondata il 1. Ottobre 1871

Presidente BUCALO FRANCESCO

Vice Presidenti MANGIARACINA FRANCESCO - TAORMINA GIUSEPPE

Segretario IMBORNONE MAESTRO GIUSEPPE

Numero dei Soci 150

SOCIETÀ DI MUTUO SOCCORSO
FRA GLI OPERAI E CONTADINI DELLA BRIANZA IN MERATE

Fondata nel 1866

Presidente GEROSA GIO. STEFANO

Vice Presidenti MAGGIONI FRANCESCO - USUELLI Agr. PAOLO

Segretario GNAGA Prof. CARLO

Numero dei Soci 284

CONSORZIO DI M. S. FRA GLI IMPIEGATI ED OPERAI
DELLE FERROVIE ALTA ITALIA CON SEDE IN MILANO

Fondata il 1. Gennaio 1855

Presidente Onorario MAZZA Comm. MATTIA

Vice Presidente LAVISON Cav. AMATO

Segretario PIRETTA Cav. GIUSEPPE

Numero dei Soci 23123

SOCIETÀ NAZIONALE DI MUTUO SOCCORSO
FRA GLI IMPIEGATI RESIDENTI IN MILANO

Fondata il 1. Luglio 1862

Presidente OTTOLENGHI Comm. Avv. SALVATORE

Vice Presidenti RERA GIUSEPPE - LAMPERTI GIROLAMO

Segretari VASSALLI Dott. Notafo BENIGNO - MONTI CARLO

Numero dei Soci 1500

SOCIETÀ GALILEO GALILEI DI MUTUO PROVVEDIMENTO
DEGLI OROLOGIAI IN MILANO

Fondata il 15 Gennaio 1862

Presidente UCCELLI Cav. GIUSEPPE

Vice Presidente SPREAFICO GIUSEPPE

Segretario SARTORELLI ROMEO

Maestro dirigente la Scuola d' orologeria KOHLSCHITTER Cav. GIUSEPPE

Numero dei Soci 329

SOCIETÀ DEGLI OPERAI DI MONCALVO

Fondata il 1. Gennaio 1853

Presidente CAPELLO GIUSEPPE

Vice Presidenti BERTARELLI ENRICO - FASSINI PIETRO

Segretario MINOTTI LUIGI

Numero dei Soci 329

SOCIETÀ OPERAIA DI MOGLIANO

Fondata il 24 Giugno 1864

Presidente CORONA DOMENICO

Vice Presidente NICOSANTI GIACOMO

Segretario SETTEMBRI FILIPPO

Numero dei Soci 128

SOCIETÀ DI MUTUO SOCCORSO FRA GLI OPERAI DI MONDOLFO

Fondata il 22 Luglio 1868

Presidente MANNA NICOLA

Vice Presidenti FERRETTI FRANCESCO - SORA GIUSEPPE

Segretario FABBRI BERNARDINO

Numero dei Soci 171

SOCIETÀ MASCHILE DI MUTUO SOCCORSO
IN MONSANVITO

Fondata il 4 Febbraio 1872

Presidente REVOIERA LUIGI

Vice Presidente MEDI Ing. ERNESTO

Segretario-Esattore STOPPANI AUGUSTO

Vice Segretario STOPPANI GIUSEPPE

Numero dei Soci 174

SOCIETÀ OPERAIA DI MONSELICE

Fondata il 19 Marzo 1867

Presidente FRANCESCHINI ANTONIO

Vice Presidente BORSO CARLO

Segretario BONIOLO GIUSEPPE

Numero dei Soci 285

SOCIETÀ OPERAIA DI MONTAGNANA

Fondata il 1. Luglio 1864

Presidente DOMENAGATI GIOVANNI
Vice Presidente BEVILAQUA GIOVANNI
Segretario POMELLI FRANCESCO

Numero dei Soci 198

SOCIETÀ DI MUTUO SOCCORSO FRA GLI ARTIERI ED OPERAI
DI MONTEBELLO VICENTINO

Fondata il 4 Dicembre 1869

Vice Presidente TREVISAN CARLO
Cassiere SIGNORINI DOTT. CARLO
Segretario ALBERTINI ANTONIO

Numero dei Soci 155

SOCIETÀ DI MUTUO SOCCORSO
DEGLI OPERAI DI MONTEPULCIANO

Fondata nel Settembre 1873

Presidente FUMI TEODORO
Vice Presidente TRECCI TEODORO POLICARPO
Segretario SCOPETANI PAOLO

Numero dei Soci 547

SOCIETÀ OPERAIA DI MONTE S. SAVINO

Fondata il 19 Marzo 1863

Presidente CORADESCHI NORBERTO
Vice Presidente SACCOCCI LORENZO
Segretario PACI SCIPIONE

Numero dei Soci 222

SOCIETÀ OPERAIA DI MONTORIO VERONESE

Fondata l' 11 Gennaio 1873

Presidente ZANETTI FRANCESCO

Vice Presidente BRANZO PIETRO

Segretario BOZZINI ARISTIDE

Numero dei Soci 122

SOCIETÀ DEGLI ARTISTI, OPERAI E CONTADINI DI MORTARA

Fondata il 1. Ottobre 1851

Presidente CANTONE LUIGI

Vice Presidenti BONACINA FRANCESCO - PALLAVICINO CARLO

Segretario RONCHI CARLO

Numero dei Soci 500

SOCIETÀ CENTRALE OPERAIA NAPOLETANA IN NAPOLI

Fondata nel 1860

Presidente GODONI VINCENZO

Vice Presidenti D' AMBROSIO ANTONIO - POLITO RAFFAELE

Segretario Capo MOLLAME LODOVICO

Direttore Generale CIPOLLETTA LUIGI

Numero dei Soci 1300

SOCIETÀ OPERAIA DI MUTUO SOCCORSO
DEI CAPPELLAI DI NAPOLI

Fondata il 6 Ottobre 1861

Presidente GALLI ALBERIGO

Segretario D' AGOSTINO VINCENZO

Numero dei Soci 265

ASSOCIAZIONE DI MUTUO SOCCORSO
DEI COCCHIERI PADRONATI DI NAPOLI

Fondata nel Marzo 1861

Presidente PETRILLO VINCENZO

Cassiere LEONE DOMENICO

Segretario COZZI ENRICO

Numero dei Soci 300

SOCIETÀ DI MUTUO SOCCORSO DELLE MAESTRANZE
DEL R. ARSENALE MARITTIMO DI NAPOLI

Fondata il 1. Maggio 1871

Presidente BOZZONE Comm. ANTENORE

Vice Presidenti UBERTI Cav. Ing. ERRICO - QUATRARO GAETANO

Segretario FORTE FRANCESCO

Numero dei Soci 358

ASSOCIAZIONE FRA GLI OPERAI TIPOGRAFICI ITALIANI
PER L'OSSERVANZA DELLA TARIFFA E PEL M. S. IN NAPOLI

Fondata il 13 Febbraio 1864

Presidente SANSEVERINO LUIGI

Vice Presidente FERRARO LORENZO

Segretario VERALDI GIUSEPPE

Numero dei Soci 200

ASSOCIAZIONE DEGLI OPERAI DI NOVARA

Fondata il 1. Gennaio 1852

Presidente BOLLATI Cav. ATTILIO

Vice Presidenti PRINA Cav. Dott. LUIGI GOTTARDO - BERRA Cav. GIACOMO

Segretario Onorario CERRUTI Avv. CARLO

Segretario Effettivo MORANDI Prof. GIOVANNI

Numero dei Soci 910

SOCIETÀ DI MUTUO SOCCORSO ED ISTRUZIONE AGRARIA
FRA GLI AGRICOLTORI DI OLEGGIO

Fondata il 9 Luglio 1876

Presidente BALSARI BERNARDINO
Vice Presidente CELESIA DOMENICO
Segretario GALLARATI Ptof. PIETRO
Numero dei Soci 390

SOCIETÀ DI MUTUO SOCCORSO ED ISTRUZIONE
DEGLI OPERAI IN ORISTANO

Fondata il 19 Luglio 1866

Presidente SANNA VINCENZO
Vice Presidente ORRÙ SISINNIO
Segretario FERRARIS ANGELO
Numero dei Soci 60

SOCIETÀ OPERAIA DI OSIMO

Fondata il 1. Gennaio 1865

Presidente TRAVERSA FRANCESCO
Vice Presidente SANTINI GUGLIELMO
Numero dei Soci 319

SOCIETÀ DI MUTUO SOCCORSO
FRA CAMERIERI CAFFETTIERI E CUOCHI IN PADOVA

Fondata nel 1868

Presidente URBANI AVV. VINCENZO
Vice Presidente OMER GASPAROTTO
Segretario PALERMO LUIGI
Numero dei Soci 181

SOCIETÀ D'INCORAGGIAMENTO E DI MUTUO SOCCORSO
DEI CALZOLAI IN PADOVA

Fondata il 1. Agosto 1867

Presidente CORRAZZA GIUSEPPE
Vice Presidente BASSANI PIETRO
Segretario ZIBONI LUIGI

Numero dei Soci 100

SOCIETÀ DI MUTUO SOCCORSO ED ISTRUZIONE
DEGLI OPERAI DI PALLANZA

Fondata il 1. Gennaio 1860

Presidente CASTELLI CARLO
Vice Presidente DE GIOVANNINI LUIGI
Segretario MACCARIO GIACINTO

Numero dei Soci 215

SOCIETÀ OPERAIA DI MUTUO SOCCORSO DI PALMI

Fondata il 1. Gennaio 1877

Presidente BELLANTONIO GIUSEPPE
Segretario PAGANO PLACIDO

Numero dei Soci 70

SOCIETÀ DI MUTUO SOCCORSO ED ISTRUZIONE IN PARMA

Presidente CANTONE Ing. Cav. FILIPPO
Vice Presidenti MAGNINO FILIPPO - BANDINI Rag. EUGENIO
Segretario PICCOLI Rag. LUIGI

Numero dei Soci 120

SOCIETÀ DI MUTUO SOCCORSO
DEGLI ARTISTI ED OPERAI DI PERUGIA

Fondata il 1. Marzo 1861

Presidente OMICINI Prof. RAFFAELE
Vice Presidenti DESANTIS FRANCESCO - BIANCALANA PIETRO
Segretario ROSSINI Maestro PUBLIO
Numero dei Soci 700

CONSORZIO DI MUTUA BENEFICENZA IN PERUGIA

Fondato nel 1861

Presidente LUPATELLI ANGELO
Vice Presidente ANGELINI PAROLI Dott. FRANCESCO
Segretario MASSOLI Prof. CIRIACO
Numero dei Soci 500

ASSOCIAZIONE OPERAIA DI PIACENZA

Fondata il 1. Ottobre 1861

Presidente TANSINI EUGENIO
Vice Presidente TASSI Avv. CAMILLO
Segretario del Consiglio Generale Amm. MILANI ANGELO
Numero dei Soci 1024

ASSOCIAZIONE DI MUTUO SOCCORSO ED ISTRUZIONE
FRA GLI OPERAI DI PISA

Fondata il 1. Ottobre 1861

Presidente REMAGGI Cav. MATTEO
Vice Presidenti TRIBOLATI Avv. PIO - CORUCCI LUIGI
Segretario DE COLO FERDINANDO
Numero dei Soci 500

SOCIETÀ DI MUTUO SOCCORSO DEGLI OPERAI DI PISCINA

Fondata il 1. Luglio 1869

Presidente PRONELLI GIOVANNI
Vice Presidente GERLERO BATTISTA
Segretario BELTRAMINO BATTISTA

Numero dei Soci 85

SOCIETÀ PISTOIESE DI MUTUO SOCCORSO
FRA GLI OPERAI DI PISTOIA

Fondata il 1. Gennaio 1861

Presidente CAMICI Cav. Avv. GIOVANNI Deputato al Parlamento
Vice Presidenti GATTESCHI ROMANO - PERIZZI BINDO
Segretario BARGIACCHI LUIGI

Numero dei Soci 873

ASSOCIAZIONE OPERAIA IN POLLENZA

Fondata il 1. Luglio 1867

Presidente NOZZI Dott. VINCENZO
Vice Presidente RANIERI RANIERO
Segretario VECCHIETTI TOMMASO

Numero dei Soci 187

SOCIETÀ DI MUTUO SOCCORSO ED ISTRUZIONE
FRA GLI OPERAI DI PONDERANO

Fondata il 1. Marzo 1867

Presidente BECCHIA ROMANO
Vice Presidenti PESSINA ANTONIO - CUGNOLIO GIUSEPPE
Segretario VALLE GIUSEPPE

Numero dei Soci 178

SOCIETÀ DI MUTUO SOCCORSO
FRA GLI OPERAI DI PORDENONE

Fondata il 1. Gennaio 1867

Presidente BONIN GIACOMO

Vice Presidente ROVIGLIO Ing. DAMIANO

Segretario Onorario ZACCHI BATTISTA

Numero dei Soci 596

SOCIETÀ OPERAIA DI PORTOFERRAIO

Fondata il 1. Marzo 1865

Presidente MIBELLI ANNIBALE

Vice Presidente ALLORI BARTOLOMEO

Segretario FORESI LEONIDA

Numero dei Soci 234

SOCIETÀ DI MUTUO SOCCORSO
FRA GLI OPERAI IN PORTO S. STEFANO

Fondata il 25 Agosto 1872

Presidente SABINO DOMENICO

Vice Presidente CATTÀ RAFFAELLO

Segretario CARCHIDIO AUGUSTO

Numero dei Soci 157

SOCIETÀ DI MUTUO SOCCORSO
DEGLI OPERAI DI REGGIO NELL'EMILIA

Fondata il 1. Ottobre 1862

Vice Presidenti FERRI Cav. Avv. FEDERICO - SOLIANI GIACOMO

Segretario VIANI Rag. GAETANO

Numero dei Soci 634

ASSOCIAZIONE ARTIGIANA DI PREVIDENZA IN RIETI

Fondata il 1. Aprile 1872

Presidente VINCENTINI Conte Ing. MARIANO
Vice Presidenti VINCENTINI Conte IPPOLITO - COLARIETI DOMENICO
Segretario BACCUINI RICCARDO

Numero dei Soci 300

SOCIETÀ GENERALE OPERAIA ROMANA
DI MUTUO SOCCORSO IN ROMA

Fondata il 29 Settembre 1870

Presidente Onorario S. M. UMBERTO I Re d' Italia
Vice Presidenti BLASI PIETRO *f. f. di Presidente* - BOSSO LUIGI
Cassiere CIAPPETTI TOMMASO
Segretario POGGI AVV. OTTAVIO

Numero dei Soci 539

SOCIETÀ FRATELLANZA ARTIGIANA IN ROMA

Presidente AUDISIO GIOVANNI
Segretario QUINTIGLIANI CAMILLO

Numero dei Soci 160

SOCIETÀ DEI CAPPELLAI DI ROMA

Fondata nel 1300 e ricostituitasi nel 1811

Presidente CARACCINI A.
Segretario MAILAN M.
Vice Segretario NOLFI GIOVANNI

Numero dei Soci 110

SOCIETÀ DEI CARROZZIERI IN ROMA

Fondata il 1. Gennaio 1879

Presidente MARINELLI AUGUSTO

Vice Presidenti FERRETTI CARLO - FIORI GIACOMO

Segretario PAOLINI SALVATORE

Numero dei Soci 230

SOCIETÀ DEI FORNAI DI ROMA

Fondata il 1. Gennaio 1871

Presidente RANZI AVV. ERCOLE Deputato al Parlamento

Vice Presidenti GIANCINQUANTA Dott. GIOVANNI - DE SANTIS GERVASIO

Segretario CAPPONI ROMUALDO

Numero dei Soci 150

SOCIETÀ DEI MACELLAI DI ROMA

Fondata il 6 Giugno 1872

Presidente FERRARI FRANCESCO

Vice Presidente BRANDIMARTE LUIGI

Cassiere BANDINI GIUSEPPE

Segretario SIMONETTI ENRICO

Numero dei Soci 220

SOCIETÀ DEI MARMISTI DI ROMA

Fondata nel 1865

Presidente RONCAGLIA ANTONIO

Vice Presidente CONSOLANI ADOLFO

Segretario BRACHIZZI PAOLO

Numero dei Soci 325

SOCIETÀ DEGLI OREFICI DI ROMA

Fondata nel 1864

Presidente LELLI FRANCESCO

Vice Presidenti BONETTI FELICE - TARCHIO LUIGI

Segretario BARCHIZZI ANTONIO

Numero dei Soci 300

SOCIETÀ DEI PARRUCCHIERI DI ROMA

Fondata nel 400 e ricostituita nel 1870

Presidente QUAGLIA ISIDORO

Vice Presidente BENCIVENGA PAOLO

Cassiere TRAVAGLINI GIOVANNI

Segretario COLETTI LUIGI

Numero dei Soci 350

SOCIETÀ DI MUTUO SOCCORSO PESARESE IN ROMA

Fondata il 1. Novembre 1876

Presidente VALAZZI ADOLFO

Vice Presidente MONTI ERACLIANO

Cassiere BENVENUTI LUIGI

Segretario ORLANDI ARCHILIANO

Numero dei Soci 85

SOCIETÀ DEI SARTI DI ROMA

Fondata il 1. Novembre 1870

Presidente MARRONI LUIGI

Vice Presidente GORETTI ALESSANDRO

Segretario ANGELICI PAOLO

Numero dei Soci 170

SOCIETÀ DEI TAPPEZZIERI DI ROMA

Fondata il 20 Ottobre 1870

Presidente FERRI ARISTIDE

Vice Presidente COLLINA FRANCESCO

Segretario TOPI CLEMENTE

Numero dei Soci 80

SOCIETÀ TIPOGRAFI IMPRESSORI DI ROMA

Fondata nel 1873

Presidente BIANCHI NAPOLEONE

Vice Presidente PASTA FORTUNATO

Segretario SUTTI BARTOLOMEO

Vice Segretario CECCONI GIOVANNI

Numero dei Soci 65

SOCIETÀ FRA GLI USCIERI,
COMMESSI ED INSERVIENTI DI ROMA

Fondata il 1. Gennaio 1873

Presidente VIRDIS EMILIO

Vice Presidenti VERNI GIUSEPPE - VERGNANO BIAGIO

Cassiere ROSSI ANTONIO

Segretario BELTRAMO ANTONIO

Vice Segretario ZAPPINO ANTONIO

Numero dei Soci 200

SOCIETÀ DI MUTUO SOCCORSO
FRA GLI OPERAI DI RONCIGLIONE

Fondata il 1. Gennaio 1871

Presidente MAIOLI DOMENICO

Vice Presidente BENEDETTI ANTONIO

Segretario TANI VINCENZO

Numero dei Soci 166

SOCIETÀ OPERAIA DI ROVIGO

Fondata il 14 Ottobre 1866

Presidente GOBBATTI Cav. ANTONIO

Vice Presidenti CASALINI GIO. BATTISTA - MENIN ELIODORO

Segretario SAMPIERI LEONIDA

Numero dei Soci 400

SOCIETÀ DI MUTUO SOCCORSO

FRA GLI ARTIGIANI E GLI OPERAI DI S. FELICE SUL PANARO

Fondata nel Giugno 1869

Presidente RONCAGLIA SANTE

Vice Presidente MODENA Dott. FRANCESCO

Segretario TOSI Maestro GIOVANNI

Numero dei Soci 41

SOCIETÀ DI M. S. FRA OPERAI, ESERCENTI, CONTADINI
ED AGRICOLTORI DI S. GIORGIO LOMELLINA

Presidente TONANI ENRICO

Vice Presidente SILVA GIUSEPPE

Segretario ZORZOLI Maestro ANTONIO

SOCIETÀ OPERAIA DI MUTUO SOCCORSO
IN S. GIORGIO DI PIANO

Fondata il 7 Ottobre 1877

Presidente RAMPONI Ing. AGOSTINO

Segretario FRANCHI SISTO

Numero dei Soci 135

SOCIETÀ OPERAIA DI MUTUO SOCCORSO
DI S. GIOVANNI IN PERSICETO

Fondata il 1. Luglio 1864

Presidente REGGIANI STEFANO

Vice Presidente GRENGOLI Ptof. VALERIANO

Segretari FORNI FRANCESCO - GAMBERINI Dott. FRANCESCO

Numero dei Soci 320

SOCIETÀ OPERAIA DI S. GIOVANNI VALDARNO

Fondata il 28 Febbraio 1864

Presidente CANTUCCI Notafo LEOPOLDO

Vice Presidenti FURIOSI GIUSEPPE - GHISELLI RICCARDO

Segretario MARIOTTI GIUSEPPE

Numero dei Soci 300

SOCIETÀ DI MUTUO SOCCORSO
FRA GLI OPERAI S. PIERO IN BAGNO

Fondata il 1. Ottobre 1866

Presidente SPIGHI ORAZIO

Vice Presidente BABBINI SALVETTI MICHELANGIOLO

Segretario VALGIUSIGLI ANTONIO

Numero dei Soci 205

SOCIETÀ OPERAIA DI S. PIETRO CAPO FIUME

Fondata 1. il Gennaio 1864

Presidente SARTI Ing. PIETRO

Vice Presidente BERTOCCHI SEBASTIANO

Segretario SARTI PAOLO

Numero dei Soci 110

SOCIETÀ OPERAIA DI S. QUIRICO D' ORCIA

Fondata il 4 Agosto 1872

Presidente VERDIANI PANDI ARNALDO

Vice Presidente SIMONELLI GIORGIO

Segretario NISPI FELICE

Numero dei Soci 65

SOCIETÀ DI MUTUO SOCCORSO FRA OPERAI E CONTADINI
DEL DISTRETTO DI S. VITO AL TAGLIAMENTO

Fondata nel Giugno 1867

Presidente PETRACCO AVV. PIETRO

Vice Presidenti ZAMPARO ANGELO - TAVANI REGOLO

Segretario QUARTARO GIUSEPPE

Numero dei Soci 379

SOCIETÀ DI MUTUO SOCCORSO
FRA GLI OPERAI DI SANTA MARGHERITA LIGURE

Fondata il 16 Maggio 1869

Presidente ALBERTI DOTT. ANTONIO

Vice Presidente BASTELLI FRANCESCO

Segretario RAINASSO ANGELO

Numero dei Soci 132

SOCIETÀ DI MUTUO SOCCORSO FRA GLI OPERAI IN SARTEANO

Fondata il 1. Gennaio 1862

Presidente RASPINI DOTT. PIETRO

Vice Presidente POLITI NAZZARENO

Segretario MUGNAINI ADOLFO

Numero dei Soci 320

SOCIETÀ DI MUTUO SOCCORSO FRA GLI OPERAI DI SARZANA

Fondata il 2 Febbraio 1852

Presidente TUSINI Cav. LUIGI

Vice Presidenti ISOLA MICHELE - LUCARINI FRANCESCO

Segretario RAPALLO March. Avv. TOMMASO

Numero dei Soci 380

SOCIETÀ OPERAIA DI SCANDRIGLIA

Fondata il 18 Maggio 1873

Presidente SANTOBONI LORENZO

Vice Presidenti PALMIERI AMARANTO - SANI Dott. COSTANTINO

Segretario CECCOTTI FRANCESCO

Numero dei Soci 75

SOCIETÀ DI MUTUO SOCCORSO FRA GLI OPERAI DI SEREGNO

Fondata il 26 Novembre 1865

Presidente COLLI CIPRIANO

Vice Presidenti LONGONI DAVIDE - RIPA Dott. LUIGI

Segretario DELL' ORTO LEOPOLDO

Vice Segretari SILVA GIUSEPPE - LONGONI SAVERIO

Numero dei Soci 220

SOCIETÀ OPERAIA DI SERMIDE

Fondata nel 1867

Presidente COMBATTI Cav. Dott. GIUSEPPE

Vice Presidente FABBRI GIO. BATTISTA

Segretario SPADINI Dott. AUGUSTO

Numero dei Soci 150

SOCIETÀ DI MUTUO SOCCORSO FRA GLI OPERAI DI SIENA

Fondata il 9 Febbraio 1861

Presidente RUBINI Cav. Avv. LUIGI

Vice Presidente CIAVATTINI VITALIANO

Segretario NENCINI CESARE

ASSOCIAZIONE DI MUTUO SOCCORSO
FRA GLI ARTIERI ED OPERAI DI SINIGAGLIA

Fondata nell' Agosto 1861

Presidente FERRONI FRATI Cav. RAFFAELE

Vice Presidenti VALENTINI EGIDIO - MAZZOLANI Prof. FILIPPO

Segretario SCIOCCHETTI Dott. VINCENZO

Numero dei Soci 460

SOCIETÀ DI MUTUO SOCCORSO
FRA GLI ARTIGIANI DI SONCINO

Fondata il 20 Aprile 1865

Presidente GALANTINO Conte FRANCESCO

Vice Presidente CERIOLI Nob. COSTANZO

Segretario ALBERTI GIUSEPPE

Numero dei Soci 242

SOCIETÀ DEMOCRATICA OPERAIA DI SORANO

Fondata l' 11 Maggio 1873

Presidente ILARI Ing. UGO

Vice Presidente DONATI ANGELO

Segretario CAPELLI ANTONIO

Numero dei Soci 102

SOCIETÀ OPERAIA DI MUTUO SOCCORSO IN SPILIMBERGO

Fondata il 1. Novembre 1867

Presidente CARLINI CARLO

Vice Presidente SARCINELLI GIO. BATTISTA

Segretario LUISON CARLO

Numero dei Soci 145

SOCIETÀ OPERAIA DI TERRANUOVA BRACCIOLINI

Fondata il 1. Gennaio 1865

Presidente MEUCCI AVV. GIOVANNI

Vice Presidente BANDINI Maestro UGO

Segretario BACCINI ORAZIO

Numero dei Soci 160

SOCIETÀ OPERAIA DI MUTUO SOCCORSO IN TOLENTINO

Fondata il 1. Giugno 1862

Presidente BARTOCCI Prof. ANDREA

Vice Presidente BERNABEI Prof. CESARE

Direttore TESEI GIACOMO

Segretario EVANGELISTA LUIGI

Numero dei Soci 230

ASSOCIAZIONE GENERALE DI M. S. ED ISTRUZIONE
DEGLI OPERAI DI TORINO

Sezione Maschile fondata nel Marzo 1850

Sezione Femminile nel 1852

Presidenti DANIELE MAURIZIO - TRIVERO ENRICO

Vice Presidenti BELTRAMO DOMENICO - ALLASIA GUGLIELMO

Segretario CANEDI PIETRO

Preside della Sezione Femm. MAGLIOLI MARGHERITA

Numero dei Soci 10000

NOVELLA SOCIETÀ DI MUTUO SOCCORSO
FRA GLI OPERAI D' AMBO I SESSI DI TORINO

Fondata nell' Ottobre 1870

Presidente GENOVESE GIOVANNI

Vice Presidenti BELTRAMI GIUSEPPE - SACCHI GIUSEPPE

Segretario ARNEUDO MARCELLINO

Numero dei Soci 545

SOCIETÀ OPERAIA DI MUTUO SOCCORSO DI TORRI IN SABINA

Fondata nell' Agosto 1873

Presidente ADABBO DOTT. DOMENICO

Vice Presidente ONELLI PETRONIO

Segretario PICCAROZZI TORQUATO

Numero dei Soci 106

SOCIETÀ OPERAIA DI TRECENTA

Fondata il 21 Marzo 1869

Presidente TREBBI FERDINANDO

Assessori AZZI GIOVANNI - GARDINI CESARE - SALTORELLI ANTONIO

SALTORELLI GIOVANNI

Segretario PREVIATI MARIO

Numero dei Soci 190

SOCIETÀ OPERAIA DI TREJA

Fondata il 1. Gennaio 1868

Presidente FORTUNATI ALFONSO

Vice Presidente PATRIGNANI Cav. Prof. PIETRO

Segretario CANONICI ODOARDO

Numero dei Soci 175

SOCIETÀ DI MUTUO SOCCORSO DEGLI OPERAI IN TREVISO

Fondata il 13 Settembre 1866

Presidente GIACOMELLI Nob. Cav. GIOVANNI BATTISTA

Vice Presidente PEZZI GIUSEPPE

Segretario MATTEI Avv. ANTONIO

Numero dei Soci 695

SOCIETÀ DI MUTUO SOCCORSO ED ISTRUZIONE
FRA GLI OPERAI DI UDINE

Fondata il 9 Settembre 1866

Presidente DE POLI GIOVANNI BATTISTA

Vice Presidente FASSEN ANTONIO

Segretario REGINI LUIGI

Numero dei Soci 1115

SOCIETÀ DI MUTUO SOCCORSO
FRA GLI ARTIERI ED OPERAI DI URBINO

Fondata nel Luglio 1861

Presidente ROMANI Avv. VINCENZO

Vice Presidente FELICI GIUNCHI Cav. FEDERICO

Segretario CECCAROLI Ing. ANTONIO

Numero dei Soci 526

SOCIETÀ DI MUTUO SOCCORSO DEGLI ARTIGIANI IN VALDAGNO

Fondata il 9 Dicembre 1866

Presidente VALLE Cav. EMILIO

Vice Presidente MILANI Avv. FILIPPO

Segretario FRACASSA ANGELO

Numero dei Soci 180

SOCIETÀ DEGLI ARTISTI ED OPERAI DELLA CITTÀ DI VALENZA

Fondata il 1. Luglio 1851

Presidente GRANDI GIUSEPPE TEOBALDO

Vice Presidenti CAVALLI MICHELE - ANGELERI NICOLA

Segretario MASSOBRIO NICOLA

Numero dei Soci 230

SOCIETÀ DI MUTUO SOCCORSO
DEGLI ARTISTI OPERAI E CONTADINI DI VALLE LOMELLINA

Fondato il 1. Marzo 1870

Presidente ROBECCHI STAGNOLI PIETRO

Vice Presidenti ROSSI LUIGI - PISTONI PIETRO

Segretario BIANCHI CREMA AVV. GIOVANNI

Numero dei Soci 166

SOCIETÀ OPERAIA DI VARZI

Fondata il 1. Gennaio 1865

Presidente GIACOBONI Dott. GIUSEPPE

Segretario RICCI STEFANO

Numero dei Soci 172

SOCIETÀ DI MUTUO SOCCORSO FRA I BARCAIUOLI DI VENEZIA

Fondata il 12 Luglio 1868

Presidente FADIGA Dott. DOMENICO

Vice Presidenti PASINI Nob. Dott. Cav. ANGELO - RAVÀ MASSIMILIANO

Segretario-Amministratore FINCO GIO. BATTISTA

Numero dei Soci 160

SOCIETÀ DI M. S. FRA CAMERIERI, CAFFETTIERI, CUOCHI
ED INTERPRETI ADDETTI AGLI ALBERGHI IN VENEZIA

Fondata il 1. Marzo 1871

Presidente RUOL BARTOLOMEO

Vice Presidenti MARTINI ANGELO - ACERBONI LUIGI

Segretario RUOL ARTURO

Numero dei Soci 339

SOCIETÀ DI MUTUO SOCCORSO
FRA MAESTRI ELEMENTARI DELLA PROVINCIA DI VENEZIA

Fondata nel Gennaio 1858

Presidente ANGELI Ab. GIOVANNI

Vice Presidenti FERRARI GIUSEPPE - DESCOVICH Cav. GIO. BATTISTA

Segretario BARALE BENEDETTO

Vice Segretario PENSO VINCENZO

Numero dei Soci 130

SOCIETÀ DI MUTUO SOCCORSO
PEI MEDICI, CHIRURGHI E FARMACISTI IN VENEZIA

Presidente BERTI Prof. Comm. ANTONIO Senatore del Regno

Vice Presidente SCOFFO Dott. LUIGI

Assessore MAGGIONI GIOVANNI

Segretario DA VENEZIA Dott. PIETRO

Numero dei Soci 149

SOCIETÀ DI MUTUO SOCCORSO
FRA COMPOSITORI TIPOGRAFI IN VENEZIA

Fondata il 26 Novembre 1866

Presidente VISENTINI FEDERICO

Segretario PELLIZZATI ANTONIO

Numero dei Soci 85

ASSOCIAZIONE DEGLI OPERAI DI MUTUO SOCCORSO
ED ISTRUZIONE DI VERCELLI

Fondata nel 1852

.....
Presidente LEBLIS GRAZIADIO

Vice Presidenti LUPO MATTEO - VACCARI EVANGELISTA

Direttori AGLIETTI GIUSEPPE - DAZZA EUGENIO

DAGNA GIUSEPPE - TAMIATTI CARLO

Segretario IVALDI PIETRO

Numero dei Soci 551

ASSOCIAZIONE GENERALE DI M. S. FRA GLI OPERAI DI VERONA

Fondata nel 1867

.....
Presidente OTTOLINI PATRIZIO

Vice Presidenti TODESCHINI GIACOMO - VERGNANINI ANGELO

Segretario SCALFUROTTO Rag. GIOVANNI

Numero dei Soci 450

SOCIETÀ PANIFICIO

FRA GLI OPERAI DELLE OFFICINE FERROVIARIE IN VERONA

Fondata nel 1878

.....
Presidente CARRIDARI ANTONIO

Vice Presidenti ALESSI ARISTIDE - POLLINI M. ANGELO

Segretario MARETTO ANDREA

Numero dei Soci 435

SOCIETÀ PRIVATA ARTISTICA PER LE MALATTIE IN VERONA

Fondata nel 1869

.....
Presidente POLI GAETANO

Vice Presidente CREMONESE CESARE

Segretario GASPARINI CARLO

Numero dei Soci 354

SOCIETÀ DI MUTUO SOCCORSO PER LE MALATTIE IN VERONA

Fondata nel 1868

Presidente FARÈ EUGENIO

Vice Presidente PEGRASSI FRANCESCO

Segretario MARES ANGELO

Numero dei Soci 217

SOCIETÀ DI MUTUO SOCCORSO
FRA OPERAI FERROVIARI DI VERONA

Fondata nel 1868

Presidente SARAVIA FRANCO

Segretario ROSSI GIUSEPPE

Numero dei Soci 200

SOCIETÀ ARTISTICO COMMERCIALE DI RISPARMIO
PER LE MALATTIE IN VERONA

Fondata nel 1876

Presidente SEMPREBONI ANTONIO

Vice Presidenti ZOVETTI ALESSANDRO - DE ROSSI PIETRO

Segretario RIGONI MARCO

Numero dei Soci 141

SOCIETÀ DEI MACELLAI IN VERONA

Fondata nel 1869 e ricostituita nel 1879

Presidente FUINI BENEDETTO

Vice Presidente SQUAQUARA PIETRO

Segretario GIORDANI GIUSEPPE

Numero dei Soci 117

SOCIETÀ ONORANZE FUNEBRI DI VERONA

Fondata nel 1874

Presidente BAZZARO ALBERTO

Vice Presidente GOBBATI PIO

Segretario AVANZI GIUSEPPE

Numero dei Soci 110

SOCIETÀ DI MUTUA PREVIDENZA
FRA OPERAI FERROVIARI DI VERONA

Fondata nel 1873

Presidente SALA GIOVANNI

Vice Presidente CERANTI VIRGILIO

Segretario VIVIANI LUIGI

Numero dei Soci 85

SOCIETÀ DI PREVIDENZA FRA OPERAI DI VERONA

Fondata nel 1876

Presidente MARCHIORI GIUSEPPE

Vice Presidente CAUCASI GIUSEPPE

Segretario BARRONI ANTONIO

Numero dei Soci 80

SOCIETÀ DI MUTUO SOCCORSO ED ISTRUZIONE
FRA GLI OPERAI ED ARTISTI DI VIGGIÙ

Fondata il 1. Gennaio 1862

Presidente SOMAINI Cav. FRANCESCO

Vice Presidente DUNGHI GIUSEPPE

Segretario RIZZI LUIGI

Numero dei Soci 295

SOCIETÀ DI MUTUO SOCCORSO
FRA GLI OPERAI DI VIGNANELLO

Fondata il 16 Giugno 1872

Presidente CORDARELLI Ing. FRANCESCO
Vice Presidente OLIVIERI FRANCESCO
Segretario GAGLIARDI Maestro ERMENEGILDO

Numero dei Soci 69

SOCIETÀ OPERAIA DI VILLA DEL CONTE

Fondata il 1. Dicembre 1871

Presidente CAMPOSAMPIERO Conte LODOVICO
Vice Presidente GUARNIERI MARCO
Segretario BRAGAGNOLO GIOVANNI

Numero dei Soci 25

SOCIETÀ DI MUTUO SOCCORSO FRA GLI OPERAI IN VITTORIO

Fondata il 19 Maggio 1867

Presidente DE POLI Ing. Cav. FRANCESCO
Vice Presidente DE STEFANI GIUSEPPE
Segretario BALESTRINI GIUSEPPE

Numero dei Soci 387

SOCIETÀ DI MUTUO SOCCORSO ED ISTRUZIONE
FRA GLI ARTISTI OPERAI ED AGRICOLTORI DI VOGHERA

Fondata il 1. Agosto 1851

Eretta in Corpo morale con R. Decreto delli 21 Dicembre 1862

Presidente BERTI ANGELO
Vice Presidenti CERUTTI GIOVANNI - FORNI VINCENZO
Segretario-Contabile BARUFFALDI ANTONIO

Numero dei Soci 510

SOCIETÀ DI MUTUO SOCCORSO DIO E UMANITÀ IN VOLTRI

Fondata il 1. Gennaio 1851

Presidente FIRPO GIUSEPPE

Vice Presidenti PICCARDO GIO. BATTISTA - ROSSI GIO. BATTISTA

Segretario VIGO GIO. BATTISTA

Numero dei Soci 100



ADESIONE

PERVENUTA ALLA COMMISSIONE ESECUTIVA

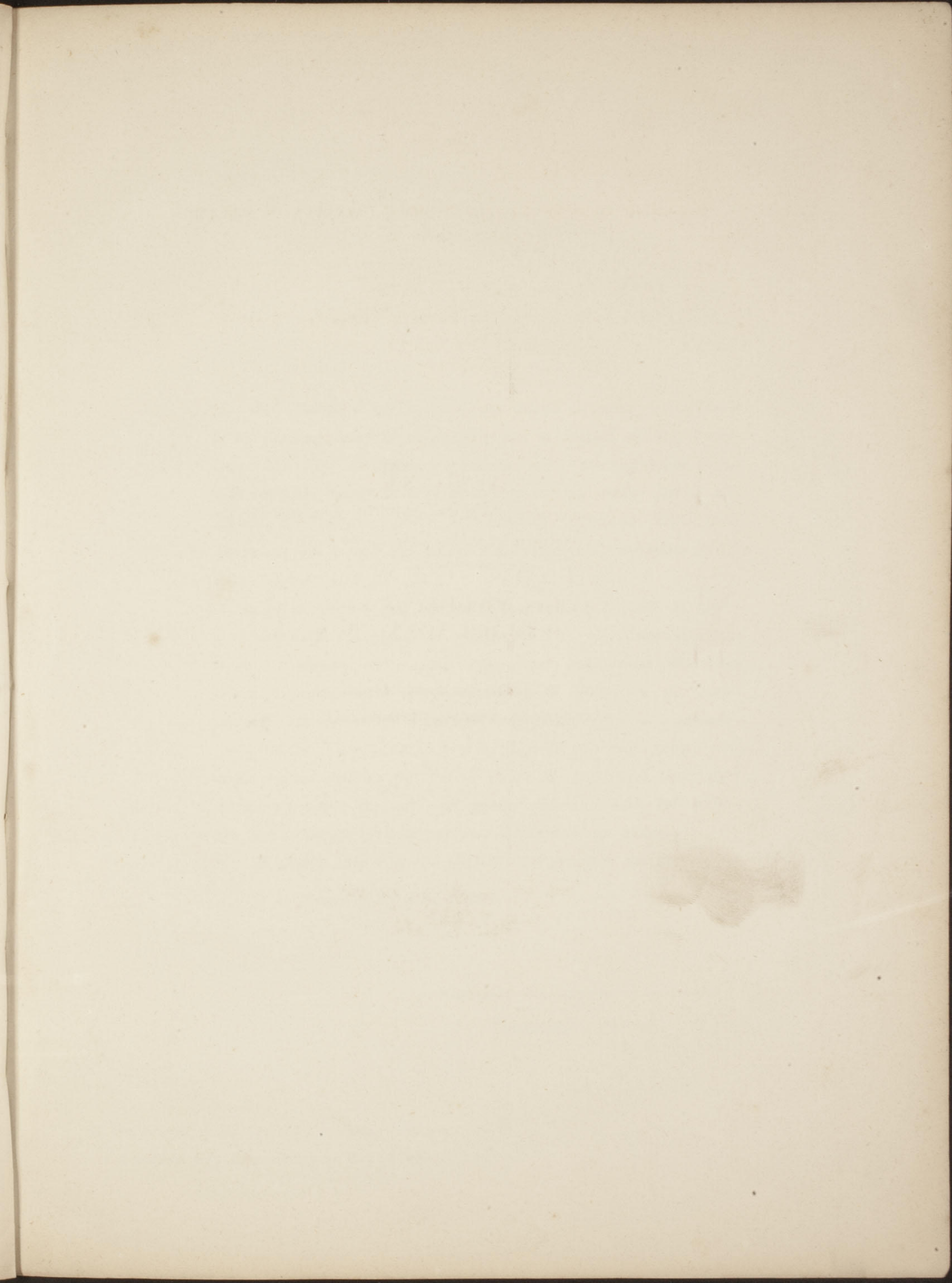
DURANTE LA STAMPA DELL' ALBUM

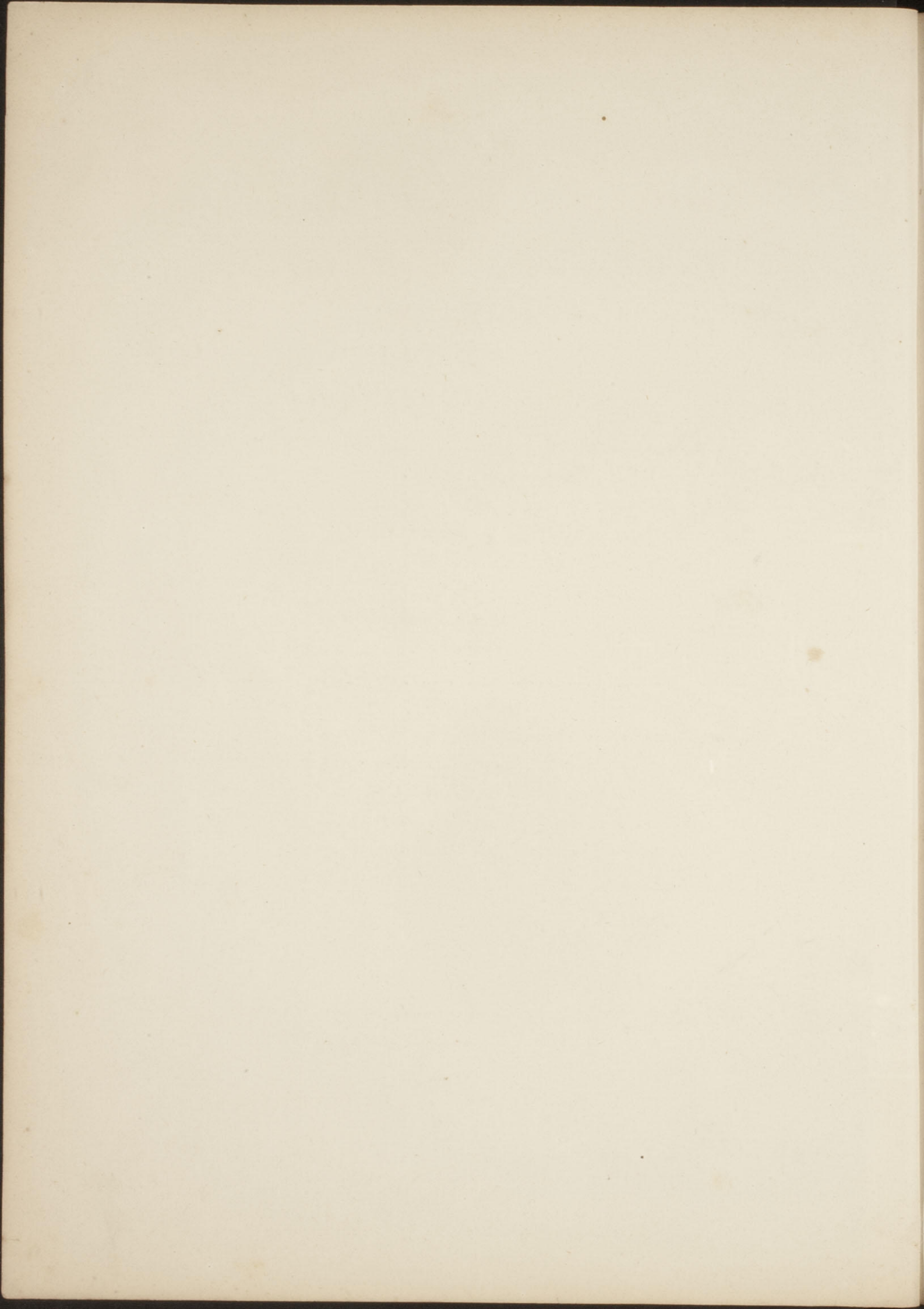
SOCIETÀ DI MUTUO SOCCORSO
DEI COMMESSI DEL LOTTO DI NAPOLI

Presidente DE SIMONE LUIGI

Segretario PECORARO FLORESTANO







Onorevole Sig. Presidente

Sua Maestà il Re, nostro bene amato Sovrano, mi affidava il nobilissimo compito di ringraziare la Società di mutuo soccorso che Ella degnamente presiede, della partecipazione presa alla cordiale manifestazione di affetto iniziata dalla Società Artigiana di Bologna. Il Re fu altamente commosso della leale devozione che i figli del lavoro e del risparmio professano a lui, alla Regina, alla Sua Casa.

Egli espresse a più riprese il magnanimo concetto di rivolgere ogni sua più vigile ed efficace cura al miglioramento economico e morale delle classi lavoratrici, con quella medesima lealtà e perseveranza di propositi che l'immortale suo padre adoperò attraverso ad infiniti pericoli ed a formidabili ostacoli, per fondare l'unità della patria. Egli sa che nelle povere case degli operai palpita per lui il cuore di amorevoli figli. Egli desidera e vuole che tutti gli operai sappiano alla lor volta, che nella Reggia palpita per essi il cuore di un padre.

In queste parole si compendia il programma del suo regno.

Roma li 20 Marzo 1879.

IL PRESIDENTE DELLA COMMISSIONE ORDINATRICE

GIOACCHINO PEPOLI

*Ai Presidenti delle Società di mutuo soccorso
aderenti alla dimostrazione del 14 Marzo.*

COMMISSIONE ESECUTIVA

PER LA

Coniazione di una Medaglia
a S. M. il Re ed a Benedetto Cairoli

Bologna, li 28 Marzo 1879.

Ill.mo Signore

Ci è grato inviare a codest' onorevole Associazione un esemplare della medaglia commemorante il selvaggio attentato del 17 novembre, nonchè copia dell' Album che, insieme alla medaglia suddetta, venne presentata a S. M. il Re ed a Benedetto Cairoli addì 14 Marzo corrente.

In pari tempo ci facciamo un debito di avvertirla che que' soci di codesto Sodalizio, i quali, a ricordo di tale avvenimento, bramassero acquistare una medaglia simile a quella che le indirizziamo ed una copia del ritratto di S. M. che figura in testa dell'album unito, possono rivolgerne domanda a questa Società Artigiana non più tardi però del 20 prossimo aprile

Comperati separatamente la medaglia ed il ritratto costano L. 3,20 la prima e L. 2,20 il secondo, mentre il prezzo d'acquisto complessivo per ambedue gli oggetti è di sole 5 lire.

Nell' incontro ci è grato rassegnarle i sensi della nostra stima.

IL PRESIDENTE

G. PEPOLI

I Segretari

U. AMORINI

S. MINGHETTI